

# みえ広域スポーツセンターだより

令和7年度第14号 発行日：令和8年3月18日

## 令和7年度みえ広域スポーツセンター及びSCみえネットワークの取組報告

### 令和7年度「みえ広域スポーツセンター」の取組について

みえ広域スポーツセンターでは、県内総合型地域スポーツクラブ67団体の支援及びみえのスポーツ応援隊事業（ボランティア派遣）、三重県リーダーバンク事業を行っています。

#### クラブ運営支援として

- ①クラブ訪問を行い、専門知識を持ったクラブアドバイザーがアドバイスをしました。
- ②ブロック別ミーティングを県内4会場で開催しました。

上記の取組は、**日本スポーツ振興センターの助成**を受け、総合型地域スポーツクラブ運営の必要な専門知識及び豊富な経験を持つクラブアドバイザー3名を配置し、三重県スポーツ協会と共に県内総合型地域スポーツクラブの質的向上を目的として活動していただいています。クラブ運営の課題解決に向けた助言以外にも、中学校部活動地域展開の受け皿となるため、各クラブへの確かなアドバイスをしていただきました。さらには自身のクラブでも先進的に部活動の受け皿として活動されており、県内総合型地域スポーツクラブの見本となっております。



## スポーツくじ



すべてのスポーツにエールを

スポーツくじの収益は、日本のスポーツを育てるために使われています。

## クラブの認知度向上として

県内総合型地域スポーツクラブをPRするために、県内5か所でイベントを開催し、参加者全員に総合型地域スポーツクラブリーフレットを配布しました。また、総合型地域スポーツクラブガイドを作成し、県内の小学4年生～6年生を対象にチラシを配布するなど、クラブの認知度向上に努めました。



## 改革推進強化事業

部活動の地域展開を推進するため、受け皿の一つとなる総合型地域スポーツクラブの資質向上を図ることを目的に、令和6年度より継続して実施しています。

- ・体験会事業
- ・総合型クラブPR事業
- ・研修会事業
- ・県内外の先進クラブ視察事業
- ・マネジメント資格養成事業
- ・競技別資格養成事業
- ・指導者研修会事業






※開催市町スーパー、コンビニ、行政施設にポスター掲示  
◎県内総合型地域スポーツクラブ冊子及びリーフレット作成

## ■改革推進強化事業

申請クラブ：16クラブ

◎体験会

○13クラブ・14種目

◎PRイベント

○4クラブ

◎研修会

○4クラブ・4回

○事務局 ・集合研修3回・Web研修2回

◎視察

○3クラブ・3箇所

○事務局・3か所

◎資格取得（マネジメント）

○クラブマネジャー 3名

○アシスタントマネジャー 3名

◎資格取得（競技別）

◎指導者研修会

○3クラブ・4回



## ■みえ広域スポーツセンターだより

◎発行数 14号

## ■みえのスポーツ応援隊（スポーツボランティア）

◎登録者数 304名

◎派遣イベント件数 29件

◎派遣隊員数 301名

## ■三重県スポーツリーダーバンク

◎登録者数 45名



### 〈奥伊勢ライド 2026〉

- 日 時 令和 8 年 5 月 24 日（日） 7：00～17：00
- 会 場 頭之宮四方神社（度会郡大紀町大内山 3314-2）
- 活動内容 受付・エイド、立哨、看板設置撤去補助
- 募集人数 15 名
- 申込方法 参加申込書に必要事項を記入し、三重県スポーツ協会までメール、FAX でお申し込み下さい。参加申込書は下記よりダウンロードしてください。



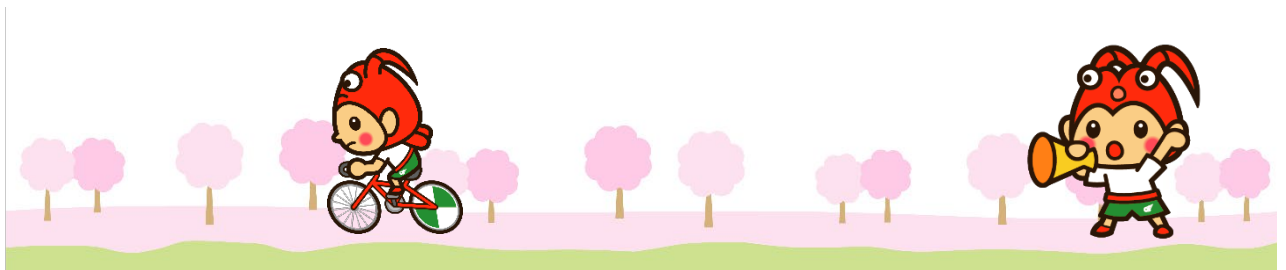
(PDF) <https://www.mie-sports.or.jp/home/wp-content/uploads/2026/02/29.pdf>

(word) <https://www.mie-sports.or.jp/home/wp-content/uploads/2026/02/29.docx>

申込期限 令和 8 年 4 月 26 日（日）

大会担当者 一般社団法人三重サイクリング協会 TEL：080-1590-2726

問合せ先 公益財団法人三重県スポーツ協会  
〒510-0261 鈴鹿市御園町 1669 三重交通 G スポーツの杜 鈴鹿内  
TEL：059-372-3880 FAX：059-372-3881  
E-mail：[sc-mie@mie-sports.or.jp](mailto:sc-mie@mie-sports.or.jp)



[三重県スポーツ協会](https://www.mie-sports.or.jp)

検索

令和8年度も引き続きクラブ訪問や助成事業を通じ、クラブがさらに発展し地域になくしてはならない存在になっていただけるように支援していくとともに、全クラブがSCみえネットワークに加入していただけるような取り組みを実施していきたいと思っております。

さらには総合型地域スポーツクラブの認知向上にも力を注いでいきます！

子どもたちの部活動をはじめ、スポーツを取り巻く環境は大きな改革の時を迎えております。

組織の立場や垣根を超えた連携体制の構築し、課題を共有しながら、より良い形を目指して進めていきましょう！！引き続き、よろしくお願いいたします。



#### 《スポーツくじについて》

スポーツくじは、子どもからお年寄りまで誰もが身近にスポーツに親しめる環境整備や、国際競技力向上のための環境整備など、新たなスポーツ振興政策を実施するため、その財源確保の手段として導入されたものです。

三重県スポーツ協会は、日本スポーツ振興くじ（toto）助成によりクラブアドバイザーを配置し、各総合型地域スポーツクラブの創設から自立・活動までを支援しています。



すべてのスポーツにエールを

スポーツくじの収益は、日本のスポーツを育てるために使われています。

## 【発行】 公益財団法人三重県スポーツ協会

〒510-0261 鈴鹿市御園町 1669 番地 三重交通 G スポーツの杜 鈴鹿

TEL：059-372-3880 FAX：059-372-3881

E-mail：[sc-mie@mie-sports.or.jp](mailto:sc-mie@mie-sports.or.jp)

WEB：<http://www.mie-sports.or.jp/home/mie-kouiki>



【公式HP】  
スポーツ協会のホームページです



【X (旧 twitter)】  
スポーツ協会の職員がイベント告知や日常のひとこまをつぶやきます。大会速報も配信中！



【Instagram】  
スポーツ協会の日常や、イベントの案内、大会結果など気ままに配信します★



【Facebook】  
みえ広域スポーツセンターの公式アカウントです！メールマガジンも配信中！